

CONTROL PROCESS S.A.

CONTROL PROCESS
EPC1 Sp. z o.o.

CONTROL PROCESS
OK2 Sp. z o.o.

CONTROL PROCESS IT
Sp. z o.o.

CONTROL PROCESS
EPC ENVIRONMENTAL
PROTECTION Sp. z o.o.

CONTROL PROCESS
EPC ENVIRONMENTAL
PROTECTION 2 Sp. z o.o.

CONTROL PROCESS
WROCŁAW Sp. z o.o.

INTESTER Sp. z o.o.

BIURO PROJEKTÓW
NAFTA-GAZ Sp. z o.o.

ZRUD REMDŹWIG
Sp. z o.o.

CONTROL PROCESS
d. o.o.

AALBORG ENGINEERING
SLOVAKIA s.r.o.

EPC CONSULTING
ENGINEERS
Sp. z o.o.

SMCE EUROPE Sp. z o.o.

Control Process SILESIA
Sp. z o.o.

AALBORG ENGINEERING
DANMARK SPS

INTESTER Sp. z o.o.



Plasujemy się w czołówce lokalnych firm w województwie świętokrzyskim pod względem przychodów, zysku oraz liczby zatrudnionych pracowników.

Od ponad 22 lat jesteśmy obecni w przemyśle: górnictwym, cementowym, chemicznym i motoryzacyjnym.

Kluczowe liczby:

Przychód za 2018 r. : **40 678 tyś zł**

Zatrudnienie: **142 osoby**



Dysponujemy obszerną halą do prefabrykacji szaf sterowniczych i rozdzielnic elektrycznych.



Zakres działalności:

- Automatyka przemysłowa
- Instalacje elektryczne
- Prefabrykacja rozdzielnic SN, NN
- Utrzymanie ruchu
- Relokacja linii przemysłowych
- Konserwacje i remonty linii przemysłowych
- Remonty i konserwacje aparatury AKPiA
- Budowa kompletnych obiektów przemysłowych
- Formy do produkcji szyb samochodowych

Nasi czołowi kontrahenci:

- Control Process S.A.
- Cement Ożarów S.A.
- Zakłady Chemiczne „Siarkopol”
Tarnobrzeg sp. z o.o.
- NSG Group Pilkington
Automotive Poland
- Weber Polska sp. z o.o.
- SKANSKA S.A.
- L’Oréal Warsaw Plant
- Olimp Laboratories Sp. z o. o.
- CP Trade Mielec Sp. z o. o
- Splast Sp. z o.o.
- Biprocemwap S.A.
- Ekoservispol Sp.z o. o
- Telesto S.A.
- Tartak Olczyk
- VYNCKE N.V.
- Servitech Sp. z o. o
- Elektromontaż Rzeszów S.A.
- Schneider Electric

Czym się zajmujemy:

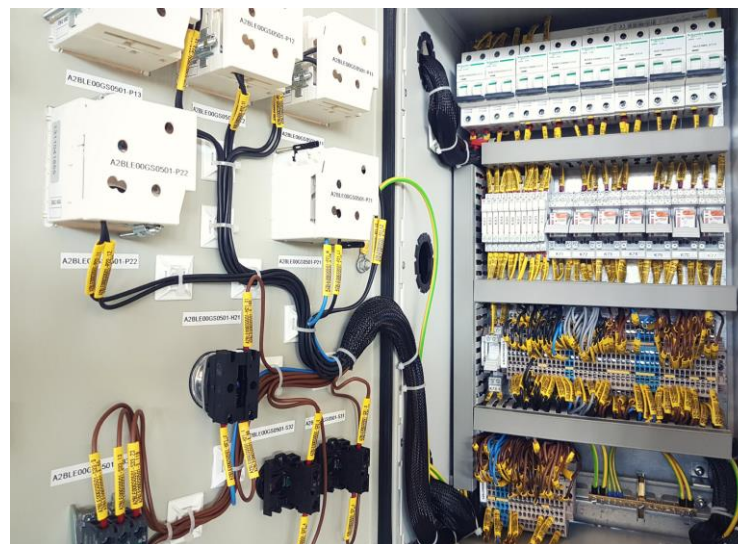
Realizujemy projekty dla wielu sektorów przemysłu, w szczególności:

- Motoryzacja
- Przemysł Maszynowy
- Przemysł Chemiczny
- Przemysł Farmaceutyczny
- Energetyka
- Przemysł i infrastruktura
- Automatyka przemysłowa



Specjalizujemy się w projektowaniu i produkowaniu rozdzielnic elektrycznych w oparciu o nowoczesne i bezpieczne rozwiązania, zgodne z normą IEC 61439

- Rozdzielnice NN
- Rozdzielnice SN
- Szafy automatyki:
 - tablice pomiarowe
 - szafy i pulpity sterownicze
 - szafy krosowe
 - szafy sygnalizacyjne



Wszystkie produkowane przez nas wyroby spełniają obowiązujące normy i są dostarczane z pełną dokumentacją techniczną wraz z odpowiednimi certyfikatami.

Cyfrowe systemy sterowania PLC oraz DCS

Wykonujemy oprogramowanie użytkowe sterowników mikroprocesorowych sterujących obiektami przemysłowymi, kotłowniami, maszynami specjalistycznymi i in.

Opracowanie koncepcji systemu sterowania dla danej instalacji i wymagań Inwestora

Opracowanie algorytmów sterowania na podstawie wymagań Inwestora i własnego doświadczenia

Uruchomienie systemu sterowania, instrukcja obsługi i szkolenie załogi

Sprawdzone i przetestowane oprogramowanie wykonane w naszej firmie dostarczamy do klienta razem ze sterownikami wraz z pełną dokumentacją

Automatyzacja procesów przemysłowych

Realizujemy nowoczesne układy automatycznego sterowania procesami, maszynami, urządzeniami oraz liniami technologicznymi.

Aparatura kontrolnopomiarowa i wykonawcza renomowanych producentów



Koncepcja, projekt wykonawczy i powykonawczy



Testy układu sterowania, uruchomienie i szkolenie obsługi



Systemy sterownikowe DCS, PLC

Relokacje linii przemysłowych

Zapewniamy szybkie i dokładne przenoszenie linii produkcyjnych wraz z zespołem urządzeń do niej przynależących:

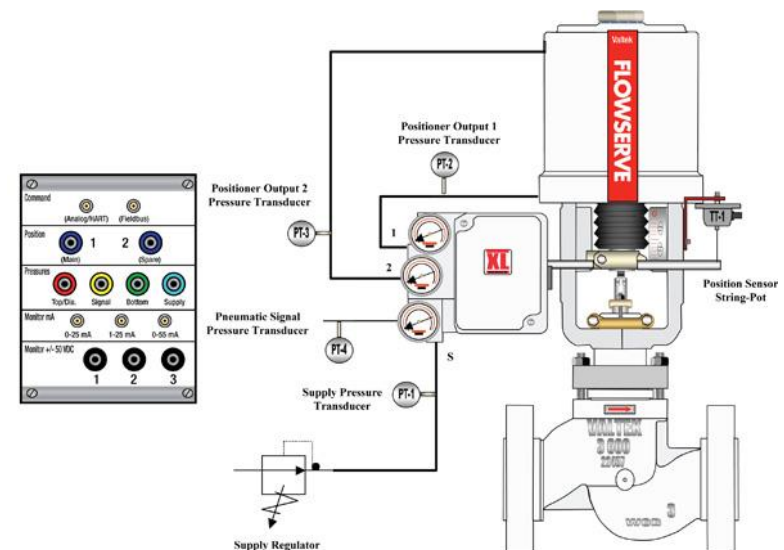
- kompleksowa relokacja zakładów produkcyjnych,
- transfer maszyn i linii produkcyjnych,
- montaż kompletnych linii produkcyjnych przemieszczania wewnątrz i na zewnątrz zakładów maszyn i urządzeń przemysłowych,
- rozładunek, pozycjonowanie, podłączenie i uruchomienie maszyn,
- poziomowanie maszyn

Utrzymanie ruchu

Stały kompleksowy nadzór nad stanem technicznym obiektów, maszyn oraz linii produkcyjnych w zakresie zasilania, układów pomiarowych i sterowania

Interwencyjne utrzymanie ruchu – serwisy i naprawy maszyn, elementów układów sterowania i pomiarów podejmowane po wezwaniu przez Klienta

Modernizacje układów automatyki, diagnostyka i doradztwo techniczne, dobór aparatury kontrolno-pomiarowej z uwzględnieniem wymogów technologicznych



Remonty i konserwacja aparatury AKPiA

Firma posiada wieloletnie doświadczenia w branży automatyki i pomiarów, posiada stosowne zaplecze techniczne – warsztaty, pracownie, laboratoria i narzędzia do świadczenia usług.



Oferujemy kompleksowe prace remontowe w zakresie urządzeń pomiarowych elektrycznych, pneumatycznych i aparatury wykonawczej.

Kompleksowe prace remontowe i serwisowe

Wykonujemy kompleksowe prace remontowe oraz serwis urządzeń.

- zawory regulacyjne
- napędy pneumatyczne tłokowe i membranowe
- ustawniki pozycyjne pneumatyczne, elektro-pneumatyczne, elektroniczne
- reduktory ciśnienia

Na bazie posiadanego parku maszynowego oferujemy szereg produktów spełniających wysokie wymagania procesowe np. wyroby ze stali, korytka kablowe, nietypowe elementy mechaniczne.

Instalacje elektryczne

Pracownia projektowa wykonuje kompleksowe projekty instalacji elektrycznych, teletechnicznych i automatyki przemysłowej dla wszystkich typów obiektów.

1) Instalacje elektryczne i sieci energetyczne:

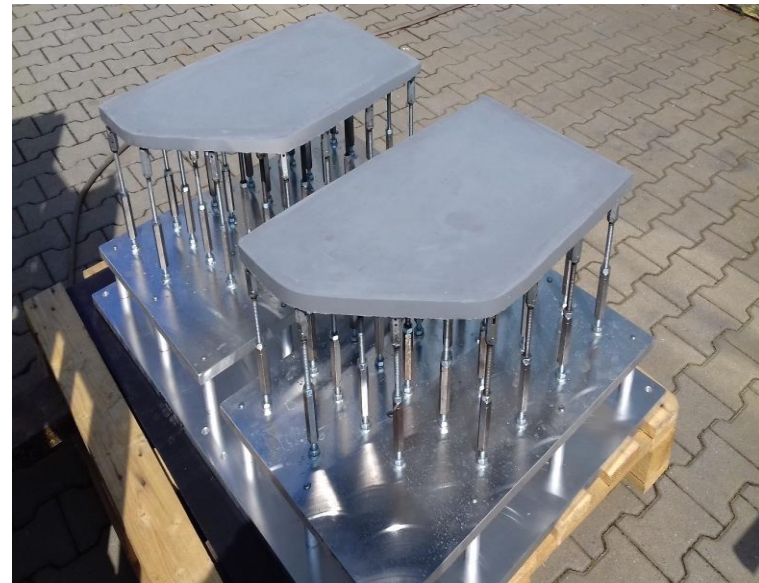
- linie kablowe i napowietrzne SN i NN,
- rozdział energii,
- instalacje odgromowe, siłowe, oświetlenia ogólnego i awaryjnego

2) Instalacje teletechniczne (niskoprądowe)

3) Instalacje układów sterowania

Formy do produkcji szyb samochodowych

Wykonujemy formy do termicznego kształtowania szyb samochodowych dla linii produkcyjnych w zakładach NSG Group Pilkington Automotive Poland.



Budowa obiektów przemysłowych

Realizujemy projekty w formule „pod klucz” obiektów przemysłowych i linii produkcyjnych w zakresie dostawy urządzeń, montażu, uruchomienia i szkolenia obsługi.



Projektowanie

Opracowanie koncepcji
budowy, modernizacji
oraz rozbudowy instalacji
technologicznych

Wykonanie całości prac
projektowych

Przygotowanie specyfikacji
dostaw

Opracowanie
kosztorysów

Opracowanie
dokumentacji
powykonawczej

Przykładowe inwestycje zrealizowane w ostatnich 3 latach

Grupa Azoty KiZCHS Siarkopol S.A w Grzybowie - utrzymanie ruchu, naprawy, remonty



Cementownia Ożarów S.A. - Instalacje elektryczne oraz CSS



Wartość inwestycji: ponad 6 mln zł

ZCH "Siarkopol" Tarnobrzeg Sp. z o. o. - INTESTER jako Generalny Wykonawca zrealizował budowę instalacji linii demonstracyjnej



Wartość inwestycji: ponad 29 mln zł

Przykładowe projekty na potrzeby większych zadań realizacyjnych:

- Szafy sterownicze
- Falowniki
- Rozdzielniczka SN
- Główna rozdzielniczka zasilająca
- Model samochodu na Kongres 590



W Spółce obowiązuje System
Zarządzania Jakością według
normy ISO 9001:2015



Nagrody i wyróżnienia ostatnio otrzymane:



 Sektor
Ropa i Gaz



Kopalnie ropy naftowej

Kopalnie gazu ziemnego

Podziemne magazyny gazu

Tłocznie gazu

Rurociągi przesyłowe i obiekty systemowe

 Sektor
Energetyka



Elektrociepłownie zawodowe

Elektrociepłownie przemysłowe

Elektrownie

Stacje i linie elektroenergetyczne

 Sektor
Ochrona Środowiska



Zakłady zagospodarowania odpadów

Energetyczne wykorzystanie odpadów

Oczyszczalnie ścieków

Stacje uzdatniania wody

Instalacje oczyszczania spalin

 Sektor
Przemysł i infrastruktura



Chemiczny i petrochemiczny

Oponiarski i gumowy

Cementowy

Infrastruktura przemysłowa

Infrastruktura komunalna

Grupa Kapitałowa Control Process



Grupa Kapitałowa CONTROL PROCESS składa się z kilku specjalistycznych spółek posiadających ponad 25 lat doświadczenia w wykonywaniu inwestycji przemysłowych.



Kluczowe liczby*:

Przychody: ~ 370 mln PLN

Zatrudnienie ~ 800 osób

Kadra inżynierska ~ 35%



* Średnioroczne wartości dla Grupy Kapitałowej CONTROL PROCESS z ostatnich 5 lat

Przykładowe realizowane kontrakty w systemie Generalnego Wykonawstwa

Tłocznia gazu „Jarosław II”

Projekt EPC obejmuje budowę nowej tłoczni gazu w ramach projektu "Modernizacja tłoczni gazu ziemnego Jarosław II", a także rozbiórka starego zakładu.

Przepustowość: **300 000 Nm³ / h**

Okres realizacji: **2010 - 2011**



Elektrociepłownia w Mielcu

Zadanie obejmowało zaprojektowanie, budowę i uruchomienie elektrociepłowni opartej na silnikach gazowych kogeneracyjnych. Zakres prac zakładu dotyczy również akumulatora ciepła.

Moc elektryczna: **13,4 MW_e**

Moc całkowita: **26,4 MW**

Okres realizacji: **2010 - 2011**

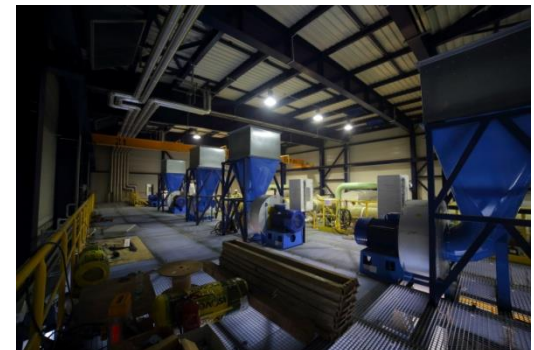


Kotłownia gazowo-olejowa 114MW w ZW Katowice

Projekt EPC dla złożonej kotłowni gazowo-olejowej o wydajności ok. 114 MW_t wraz ze sprzętem pomocniczym i instalacjami w ramach projektu: "Dostosowanie ZW Katowice do zapotrzebowania na rynek ciepła po 2015 r." Z prawidłowo stosowanym standardem EPC/ Pod klucz (dostosuj, zaprojektuj i wybuduj).

Moc cieplna: **114 MW_t**

Okres realizacji: **2014 - 2015**



Budowa gazowego bloku energetycznego opalanego gazem wielkopieczowym oraz ziemnym o mocy elektrycznej 55MW w TAMEH Polska - ZW Kraków

Budowa dwóch kotłów gazowych o wydajności 150 Mg/h pary podgrzanej, każdy z nich o ciśnieniu 9MPa i temperaturze 540 stopni C opalanych gazem wielkopieczowym, gazem koksowniczym a także gazem ziemnym. Kotły będą mogły osiągać wydajność nominalnie przy równoczesnym spalaniu gazu wielkopieczowego i gazu ziemnego. W ramach zadania powstaną instalacje doprowadzające gaz ziemny z sieci wysokiego ciśnienia oraz stacje redukcyjno – pomiarowe.

Okres realizacji: **2016 - 2018**

Wydajność: **2 x 150 t/h**



Modernizacja stacji GPZ Wygoda

Modernizacja projektu stacji Wygoda obejmuje przygotowanie dokumentacji projektowej, dostawy urządzeń, prace montażowe oraz uruchomienie nowej podstacji 110 kV. Zakres projektu obejmuje również połączenie WN z Podstacją trakcyjną "Bochnia".

Okres realizacji: **2014 - 2015**

INTESTER Sp. z o.o. - wykonanie montażu rozdzielnic GIS 110kV ABB na GPZ Wygoda





INTESTER Sp. z o.o.

Dobrów 8A
28-142 Tuczępy
tel.: + 48 15 813 12 01
Fax.: + 48 15 813 11 99
e-mail: info@intester.pl

www.intester.pl